



## AVIS DE COURSE

### Championnat de Ligue des Pays de la Loire Mini Ji et Hansa handi et valide

**27 et 28 avril 2019**  
Baie de La Baule – Le Pouliguen

Organisé par le Yacht Club de la Baule  
Grade 5A

La mention « [DP] » dans une règle de l'AC signifie que la pénalité pour une infraction à cette règle peut, à la discrétion du jury, être inférieure à une disqualification.

#### 1. REGLES

La régate sera régie par :

- 1.1 Les règles telles que définies dans *Les Règles de Course à la Voile* (RCV)
- 1.2 Les règlements fédéraux.

#### 2. PUBLICITE DE L'EPREUVE [DP]

Les bateaux peuvent être tenus d'arborer la publicité choisie et fournie par l'AO. Si cette règle est enfreinte, la Réglementation World Sailing 20.9.2 s'applique.

#### 3. ADMISSIBILITE ET INSCRIPTION

3.1 La régate est ouverte à tous les bateaux de la classe des Mini Ji et Hansa

3.2 Les bateaux admissibles peuvent s'inscrire en complétant le formulaire joint et en l'envoyant accompagné des frais d'inscription requis, à :

YCLB – 1 quai Rageot de la Touche – 44500 La baule

Contact : 02 40 88 91 46 / email : [info@yclb.net](mailto:info@yclb.net) / site : [www.yclb.net](http://www.yclb.net)

Date limite de réception le 25/04/2019

3.3 Les concurrents (chaque membre de l'équipage) possédant une licence FFVoile doivent présenter au moment de leur inscription :

- leur licence ClubFFVoile mention « compétition » valide attestant la présentation préalable d'un certificat médical de non contre-indication à la pratique de la voile en compétition
- ou leur licence ClubFFVoile mention « adhésion » ou « pratique » accompagnée d'un certificat médical de non contre-indication à la pratique de la voile en compétition datant de moins d'un an.
- une autorisation parentale pour les mineurs
- si nécessaire, l'autorisation de port de publicité
- le certificat de jauge ou de conformité



PARTENAIRE  
OFFICIEL



PARTENAIRE  
FÉDÉRAL

- 3.4 Les concurrents étrangers (chaque membre de l'équipage) ne possédant pas de licence FFVoile doivent présenter au moment de leur inscription :
- un justificatif de leur appartenance à une Autorité Nationale membre de World Sailing,
  - le certificat de jauge ou de conformité,
  - un justificatif d'assurance valide en responsabilité civile avec une couverture minimale de deux millions d'Euros,
  - un certificat médical de non contre-indication à la pratique de la voile en compétition datant de moins d'un an (rédigé en français ou en anglais) ainsi qu'une autorisation parentale pour les mineurs.

#### 4. DROITS A PAYER

Les droits requis sont les suivants :

Classe	Montant
Mini Ji	12 €
Hansa	12 €

#### 5. PROGRAMME

5.1 Confirmation d'inscription :

Samedi 27 avril de 9h00 à 11h00

5.2 Jauge et contrôles :

Il n'y aura pas de contrôles de jauge

5.3 Jours de course (*incluant la course d'entraînement si nécessaire*)

Date	Heure du 1 <sup>er</sup> signal d'avertissement	PM	Coef
27 avril	11h00 / 12h00 entraînement libre 12h00 1 <sup>er</sup> signal d'avertissement.	12h43	32
28 avril	11h00 1 <sup>er</sup> signal d'avertissement.	14h08	32

5.4 Le dernier jour de la régate, aucun signal d'avertissement ne sera donné après 15h00

#### 6. INSTRUCTIONS DE COURSE

Les instructions de course seront affichées selon la Prescription Fédérale.

Les Annexes aux IC seront disponibles à la confirmation des inscriptions le 27 avril 2019

#### 7. LES PARCOURS

7.1 Les parcours seront de type : construits

7.2 L'emplacement de la zone de course est décrit en annexe ZONE DE COURSE

#### 8. SYSTEME DE PENALITE

La RCV 44.1 est modifiée de sorte que la pénalité de deux tours est remplacée par la pénalité d'un tour.

#### 9. CLASSEMENT

9.1 1 course devra être validée pour valider la compétition.

9.2 (a) Quand moins de 3 courses ont été validées, le classement général d'un bateau sera le total de ses scores dans toutes les courses

(b) Quand 3 à 5 courses ont été validées, le classement général d'un bateau sera le total de toutes les courses en retirant sa plus mauvaise course

(b) Quand 6 courses ou plus ont été validées, le classement général d'un bateau sera le total de toutes les courses en retirant sa plus mauvaise course

9.3 4 classements seront établis :

- Un classement scratch Mini Ji (handi et valide)
- Un classement scratch Hansa (handi et valide)
- Un classement handisport Mini Ji (coureurs éligibles)
- Un classement Hansa (coureurs éligibles)

#### 10. COMMUNICATION RADIO [DP]

Excepté en cas d'urgence, un bateau qui est en course ne doit ni émettre ni recevoir de données vocales ou de données qui ne sont pas disponibles pour tous les bateaux.

#### 11. PRIX

Des prix seront distribués comme suit : Prix et lots.

**12. DECISION DE COURIR**

La décision d'un concurrent de participer à une course ou de rester en course relève de sa seule responsabilité. En conséquence, en acceptant de participer à la course ou de rester en course, le concurrent décharge l'AO de toute responsabilité en cas de dommage (matériel et/ou corporel).

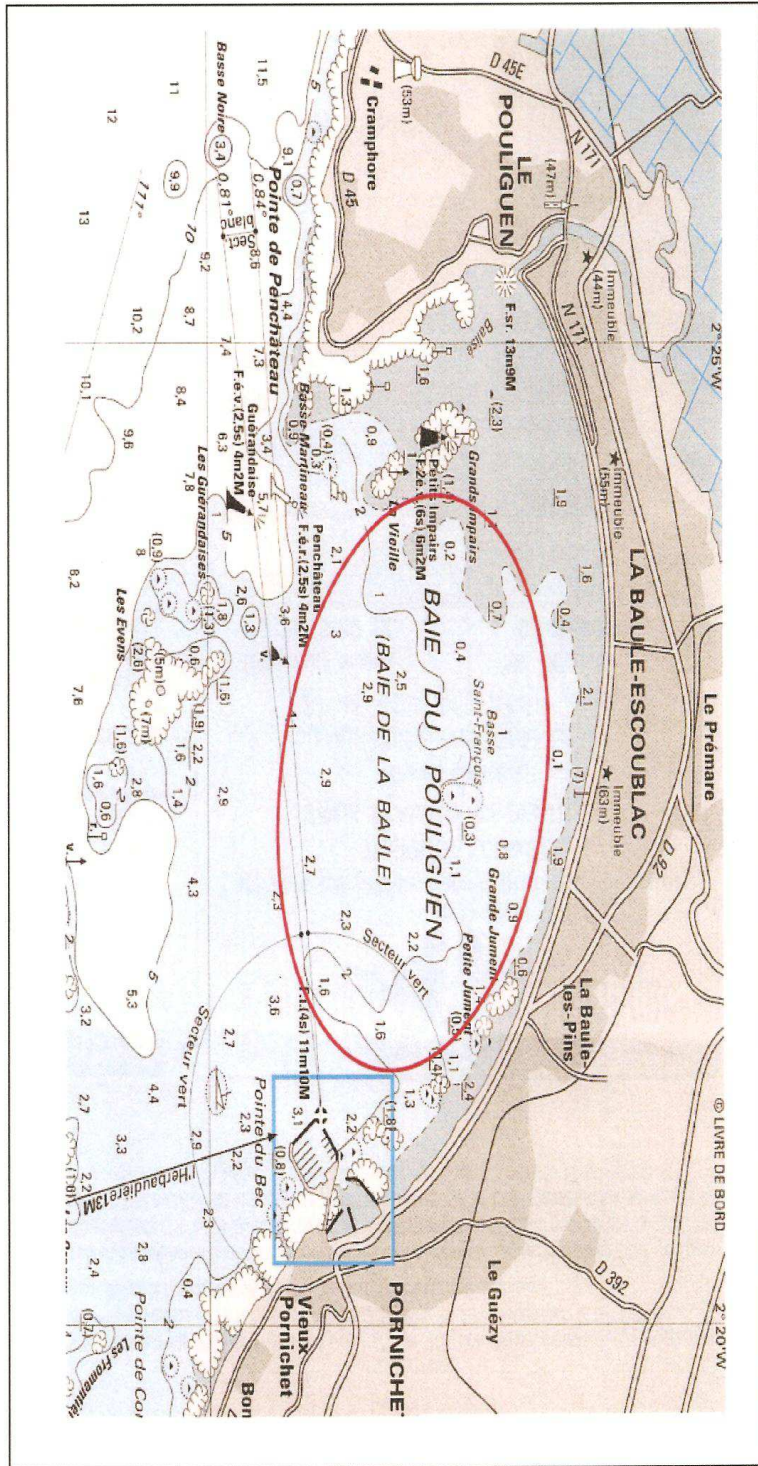
**13. INFORMATIONS COMPLEMENTAIRES**

Pour toutes informations complémentaires, veuillez contacter :

Yacht Club de la Baule – 1 quai Rageot de la Touche – 44500 La Baule

Tél :04 40 88 91 46 / email : [info@yclb.ne](mailto:info@yclb.ne)

### ANNEXE ZONE DE COURSE



Zone de navigation

© LIVRE DE BORD