



Avis de Course

Master Cup dériveurs des Pays de la Loire

Samedi 15 & dimanche 16 juin 2019

Pointe Saint Gildas - Préfailles 44770

Organisé par

École de Voile de Préfailles

Grade : 5A

1. REGLES

La régata sera régie par :

- 1.1 les règles telles que définies dans *Les Règles de Course à la Voile* (RCV)
- 1.2 les prescriptions nationales s'appliquent aux concurrents étrangers.
- 1.3 les règlements fédéraux.
- 1.4 En cas de traduction de cet avis de course, le texte français prévaudra.

2. PUBLICITE DE L'EPREUVE

Sans objet.

3. ADMISSIBILITE ET INSCRIPTION

3.1 La régata est ouverte à :

- 3.1.1 - pour les solitaires : à toutes les personnes âgées d'au moins 25 ans
- 3.1.1 - pour les doubles : à tous les équipages dont la somme des âges est égale à au moins 50 ans
- 3.1.2 - tous les bateaux dériveurs :
Laser radial, Laser standard, Laser 4,7, 420, 470, Europe, Finn, Fireball, Inter-série dériveurs et skiff double et solitaire
- 3.2 Attention pré-inscription avant le 30 mai : Les bateaux admissibles doivent se préinscrire en complétant le formulaire en ligne suivant : <https://forms.gle/FQb6cwZwaAVg1ReKA>
Le Formulaire d'inscription est disponible sur le site web de l'école de voile de Préfailles
Au plus tard le vendredi 31 mai 2019.

3.3 Les concurrents (chaque membre de l'équipage) possédant une licence FFVoile doivent présenter au moment de leur inscription :

- leur licence Club FFVoile mention « compétition » valide attestant la présentation préalable d'un certificat médical de non contre-indication à la pratique de la voile en compétition
- ou leur licence Club FFVoile mention « adhésion » ou « pratique » accompagnée d'un certificat médical de non contre-indication à la pratique de la voile en compétition datant de moins d'un an,
- une autorisation parentale pour les mineurs

3.4 Les concurrents étrangers ne possédant pas de licence FFVoile doivent présenter au moment de leur inscription un justificatif de leur appartenance à une Autorité Nationale membre de World Sailing.

4. DROITS A PAYER

Les droits requis sont de 40 € par coureur jusqu'au 31 mai Le prix du repas coureur du samedi soir est compris dans le montant des inscriptions.

À partir du 1^{er} juin, les droits d'inscriptions seront de 50 € (à régler à la confirmation d'inscription le samedi 15 juin 2019 ou par courrier avant cette date à l'Ecole de voile de Préfailles - Route de la Pointe Saint Gildas - 44770 Préfailles, chèque à l'ordre du Trésor Public, pas de carte bleue).

Un Repas complémentaire le samedi soir pour les accompagnateurs est possible pour un montant de 15€ - Inscription préalable à l'inscription via le formulaire en ligne.

5. PROGRAMME

5.1 Confirmation d'inscription OBLIGATOIRE :

Samedi 15 juin 2019 de de 9h30 à 11h45

5.2 Jours de course

Date	Heure du 1 ^{er} signal d'avertissement	Classe(s)
Samedi 15 juin 2019	13h	Dériveurs
Dimanche 16 juin 2019	10h 30	Dériveurs

5.3 Le dernier jour de la régate, aucun signal d'avertissement ne sera donné après 15 h.

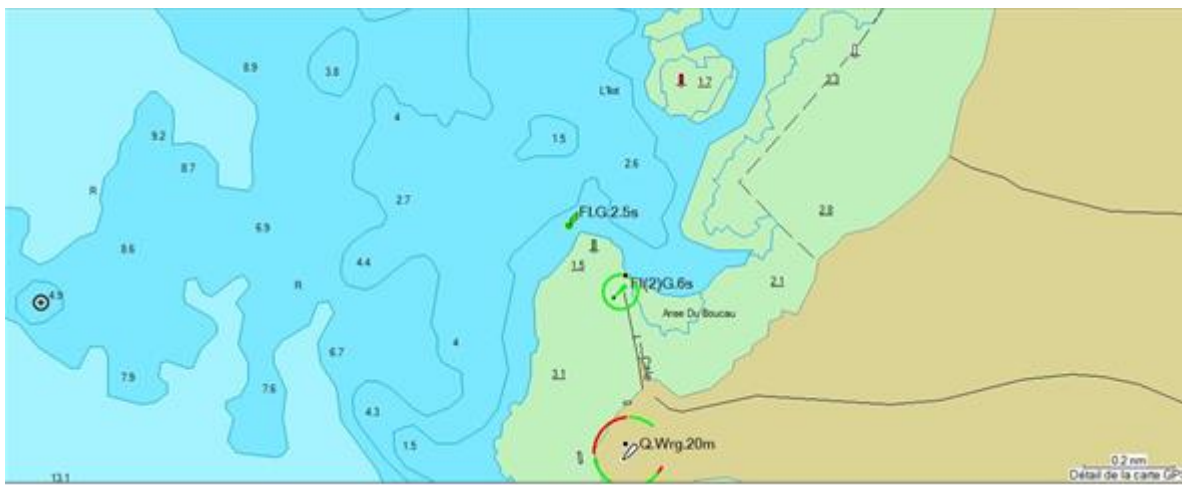
6. INSTRUCTIONS DE COURSE

Les instructions de course seront affichées au tableau officiel dans la salle de convivialité.

7. LES PARCOURS

7.1 Les parcours seront de type Trapèze.

7.2 L'emplacement de la zone de course est décrit en annexe ZONE DE COURSE.



8. SYSTEME DE PENALITE

Pour toutes *les classes*, la RCV 44.1 est modifiée de sorte que la pénalité de deux tours est remplacée par la pénalité d'un tour.

9. CLASSEMENT

9.1 2 courses devront être validées pour valider la compétition.

9.2 (a) Quand moins de [3] courses ont été validées, le classement général d'un bateau sera le total de ses scores dans toutes les courses.

(b) À partir de 3 courses validées, le classement général d'un bateau sera le total de toutes les courses en retirant sa plus mauvaise course.

10. COMMUNICATION RADIO

Excepté en cas d'urgence, un bateau qui est en course ne doit ni émettre ni recevoir de données vocales ou de données qui ne sont pas disponibles pour tous les bateaux.

11. PRIX

Des prix seront distribués ☺

12. DECISION DE COURIR

La décision d'un concurrent de participer à une course ou de rester en course relève de sa seule responsabilité. En conséquence, en acceptant de participer à la course ou de rester en course, le concurrent décharge l'AO de toute responsabilité en cas de dommage (matériel et/ou corporel).

13. DROIT À L'IMAGE

En s'inscrivant à l'épreuve, les concurrents abandonnent leur droit à l'image et autorisent les organisateurs de l'épreuve (l'Ecole de Voile de Préfailles et la Ligue de Voile des Pays de la Loire) à utiliser les images prises individuelles ou collectives pour un usage promotionnel de la Master Cup dériveur et de la voile.

14. PARKING

Les concurrents devront respecter les zones de parking dédiées pour le rangement des voitures et des remorques. Un document explicatif sera remis à l'inscription.

15. ENTRAINEURS

Les entraîneurs seront admis sur la zone de course et devront se faire connaître au près de l'organisation le premier jour de la régata. Ils seront incorporés dans l'organisation des secours (si besoin est). Les communications se feront sur le canal VHF 72.

13. INFORMATIONS COMPLÉMENTAIRES

Vous avez différentes possibilités d'hébergement sur Préfailles :

➤ Villages de vacances

Le Soleil de Jade – Pointe Saint Gildas – 02.51.86.33.03 – soleildejade@laligue44.org

Le gîte des moussaillons – Rue du bazar – 44770 Préfailles – 02.40.21.60.23 – soleildejade@laligue44.org

➤ Campings

Eléovic – Route de la pointe saint gildas – 44770 Préfailles – 02.40.21.61.60 – contact@camping-eleovic.com

Port Meleu – Corniche de Port Meleu – 44770 Préfailles – 02.40.21.62.91 – meleucamp@gmail.com

La Prée – Chemin de la prée – 44770 Préfailles – 02.40.21.02.64 – contact@camping-prefailles.com

La Pointe – Chemin de port aux ânes -44770 Préfailles – 02.40.21.52.05 – contact@camping-de-la-pointe.com

➤ Hotel

Le Calluna – Pointe Saint Gildas – 44770 Préfailles – 02.40.21.61.18 – reservation@lecalluna.com

Vous avez aussi des chambres d'hôte. Vous trouverez toutes les infos sur le site de l'office du tourisme :

Bureau d'Information Touristique de Préfailles

29 Grande Rue

44770 PREFAILLES

Tél : +33(0)2.40.21.62.22 ou +33 (0)2.40.82.04.40

<https://www.pornic.com/contact-prefailles-office-de-tourisme-prefailles-horaires-ouverture-ot-prefailles.html>

Pour toutes informations complémentaires, veuillez contacter :

École de Voile de Préfailles

Route de la pointe saint gildas

44770 Préfailles

Tél : 06.79.53.25.10

Email : edv@prefailles.fr