



Projet Associatif 2022-2024
Ligue de Voile des Pays de la Loire

février 2022

Préambule :



Comme pour les jeux olympiques qui ont été décalés du fait de la pandémie omni présente, notre quadriennale Table Ronde des Pays de la Loire a subit le même décalage.

Pour notre mouvement voile, fédération, ligue, CDV, club le projet associatif 2022-2024 est fondamental.

Le conseil régional, notre légitime partenaire territorial, peut ainsi prendre la mesure de nos actions, de nos projets et de notre dynamisme.

Cette table ronde qui rassemble les élus et services techniques de nos deux parties, Conseil Régional et mouvement Voile, nous permet avec pertinence de mesurer le plus objectivement possible nos ambitions et nos limites

Je remercie tout particulièrement notre cadre coordonnateur Gregory Boyer-Gibaud et notre Equipe Technique Régionale pour leur investissement et la collecte des si nombreuses informations nécessaires.

Serge Raphaelen

Président de la Ligue de Voile des Pays de la Loire

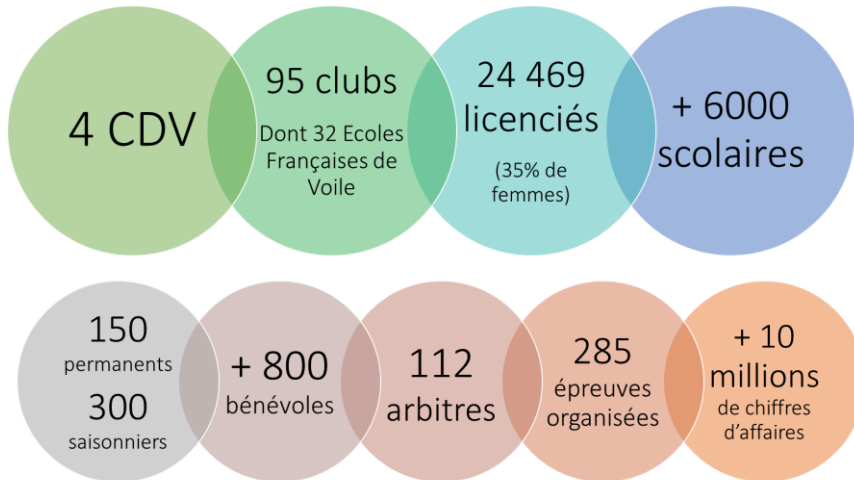
A handwritten signature in black ink, appearing to read 'S. Raphaelen', with a stylized flourish at the end.

Sommaire :

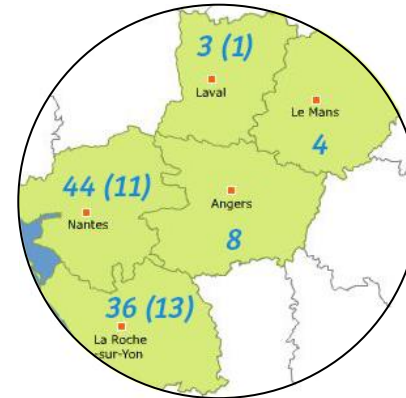
1 – FICHE D'IDENTITE _____	4	La communication _____	23
2 - ETATS DES LIEUX _____	4	5 – ZOOM SUR LE PLAN DE PERFORMANCE REGIONAL _____	24
Matrice SWOT _____	5	Une structuration forte et un réseau d'acteurs impliqués : _____	24
Constat _____	6	Des moyens et outils complémentaires : _____	25
Diagnostic _____	8	Descriptif et fonctionnement sur le terrain : _____	29
3 – PERSPECTIVES _____	8	Structuration et Modélisation en Pays de la Loire _____	30
Enjeux majeurs transversaux & objectifs généraux _____	8	ANNEXES _____	31
Besoins prioritaires et immédiats _____	9	Composition du Conseil d'Administration _____	32
4 – PLAN D' ACTIONS PAR THEMATIQUE _____	10	Structuration Ligie de Voile _____	33
Le sport pour toutes et tous _____	10	Organigramme Politique _____	33
La formation _____	12	Organigramme Technique _____	34
L'éthique sportive et la citoyenneté _____	14	Equipe Technique Régionale _____	35
Le développement économique _____	16	Extrait Palmarès 2020-2021 _____	36
La compétition en voile légère _____	18	Nombre d'athlètes listés _____	37
La compétition en habitable _____	20	MERCI A NOS PARTENAIRES ! _____	38
Le Haut Niveau _____	21		

1 – Fiche d'identité

CHIFFRES CLES

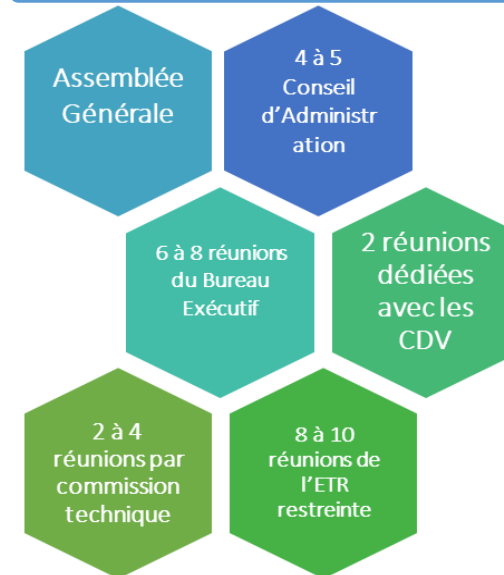


REPARTITION DES STRUCTURES FFVOILE



36 (13) = nombre total de structures (dont les « non associatives »)

FONCTIONNEMENT INTERNE



RH LIGUE DE VOILE

Un Conseil d'administration
32 bénévoles réparti dans
4 départements et 17 commissions techniques

1 secrétaire-comptable salariée en CDI

Une Commission Régionale d'Arbitrage
10 bénévoles

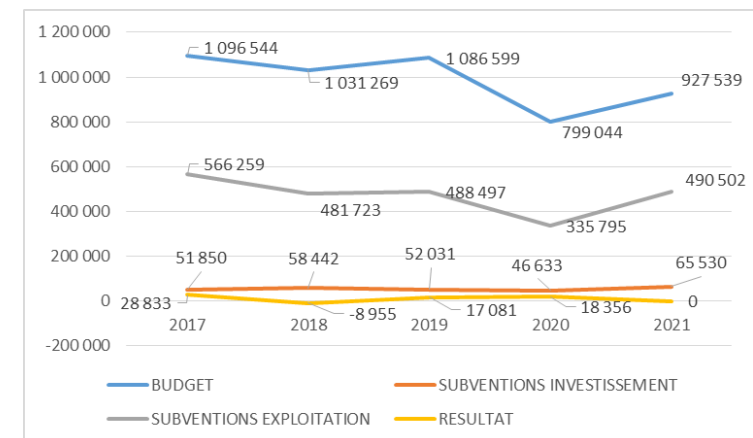
Une Equipe Technique Ligue

- . 4 Conseillers Techniques salariés en CDI
- . 3 Conseillers Techniques Sportifs mis à disposition par la DRAJES et la FFVoile
- . 1 agent de développement para-voile en CDI à mi-temps
- . 1 agent de développement mis à disposition pour 40% de son temps par le CDV44
- . 1 médecin salarié en CDI Intermittent

Une Equipe Technique Régionale: 40 personnes dont:

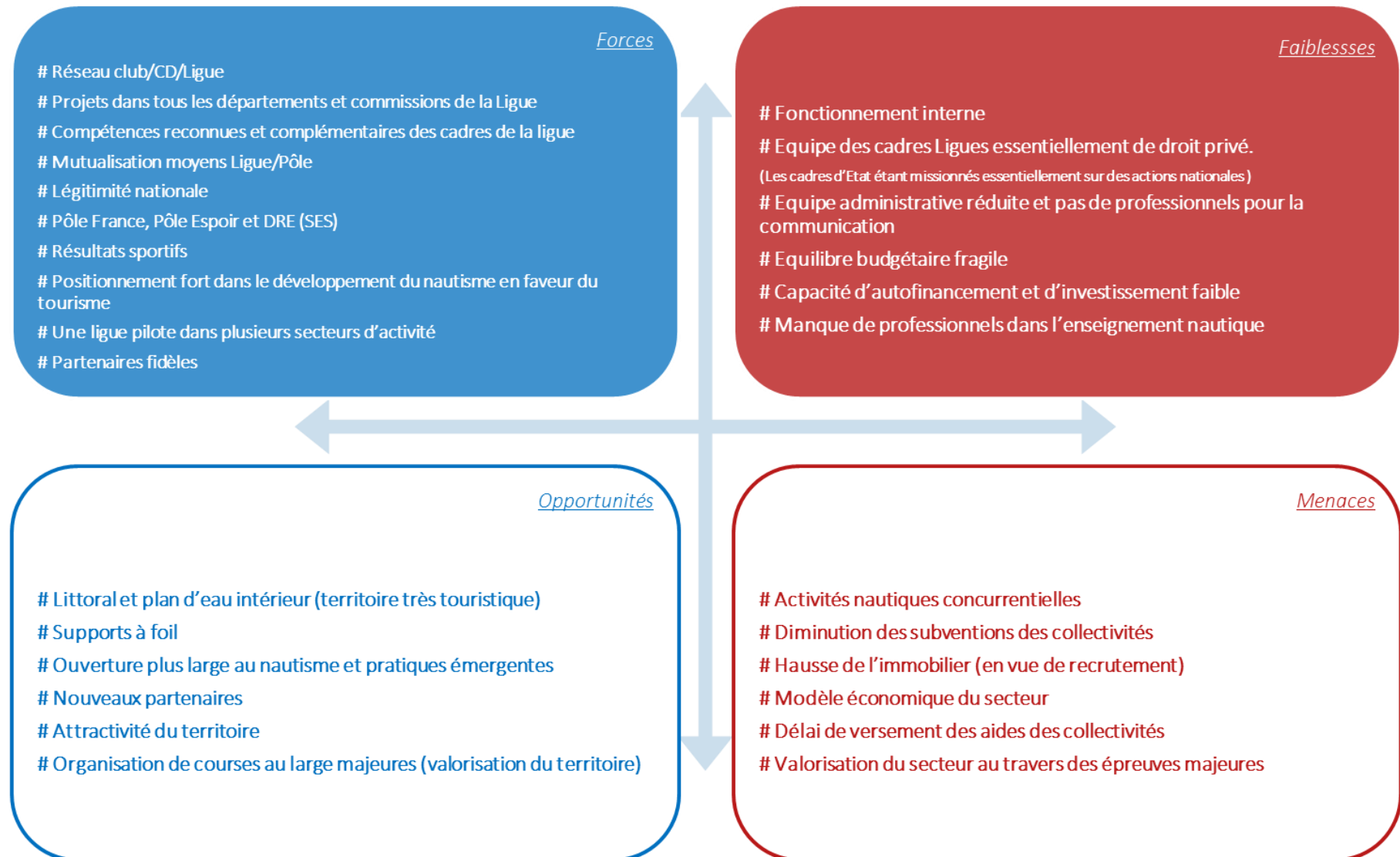
- . L'Equipe Technique Ligue
- . 6 à 8 prestataires extérieurs sur des missions ponctuelles
- . Une dizaine de permanents et professionnels de clubs contributeurs bénévoles et/ou mis à disposition sur des missions ponctuelles

FINANCES



2 - Etats des lieux

Matrice SWOT



Constat

- ⇒ Une Ligue présente, polyvalente, performante mais qui manque de moyens
- ⇒ Des projets ambitieux, « porteurs de sens », avec des valeurs mais perfectible au niveau du développement durable
- ⇒ Une Equipe Technique compétente mais encore sous-dimensionnée
- ⇒ Des finances équilibrées mais toujours fragiles.
- ⇒ Un secteur dynamique mais limité dans son développement

Focus sur les Ressources Humaines :

C'est évidemment un élément crucial de fonctionnement qui est chaque année remis en question notamment au niveau de la mise à disposition des Cadres d'Etat

2016

Au début de la précédente olympiade, **4 Cadres d'Etat** étaient mis à disposition par l'ex-DRDJSCS (DRJAS), **mais ne représentaient que 1,27 ETP** (hors Pôle France).

Fabrice Jaunet : Directeur du Pôle – 50% Ligue (Pôle Espoir) / 50% Pôle France

Françoise Le Courtois : 17% Ligue / 83% FFVoile

Julien Bontemps : 30% Ligue (dont la moitié sur le Pôle Espoir) / 70% FFVoile

Jean Michel Hervieu : 30% Ligue / 70% FFVoile



2022

Même si il y a eu le renfort d'un cinquième cadre d'Etat sur quelques mois en 2021 (et pour 10% de missions), le constat en ce début d'olympiade est net : **3 Cadres d'Etat sont sur notre territoire, mais ne représentent seulement que 0,5 ETP** (hors Pôle France). Trop peu pour une Ligue comme la nôtre.

Arnaud Jarlegan : Uniquement sur des missions Pôle France

Mathieu Richard : 40 % Ligue / 60% FFVoile

Jean Michel Hervieu : 10% Ligue / 90% FFVoile¹

¹ Françoise Le Courtois et Julien Bontemps sont entraîneurs nationaux à 100%

Fabrice Jaunet est en disponibilité mais nous collaborons toujours avec lui

En ce qui concerne, les **cadres privés salariés de la Ligue**, même si nous sommes à effectif constant (4 Cadres Techniques Fédéraux) entre la photographie en 2016 et celle de 2022, nous avons eu deux années compliquées avec une personne de moins. Ce n'est qu'en 2021 que nous avons pu renforcer l'équipe grâce à un emploi ANS.

Nous avons pu également bénéficier d'un demi-poste ESQ pour un agent de développement pour la structuration de la pratique handivalide.

Une secrétaire comptable et un médecin en CDI intermittent viennent compléter l'effectif. Les 7 personnes salariées de la Ligue représentent **5,6 ETP**.

Afin d'assurer au mieux l'ensemble des missions de la Ligue, les renforts extérieurs sont indispensables, mais pas suffisants.

- Nous nous appuyons sur la mise à disposition de l'agent de développement du CDV 44 pour 30% de son temps.
- Nous faisons appel aux clubs pour la mise à disposition d'entraîneurs pour nos séries jeunes.
- Nous complétons notre équipe avec des prestataires pour :
 - . Les entraînements de la Section d'Excellence Sportive en Kiteboard pour 60 jours
 - . Les entraînements et le suivi du Pôle Espoir en 29er pour 160 jours
 - . La direction et la gestion du Pôle France
 - . Des missions ponctuelles d'entraînement et de suivi (optimist, windsurf, miniji, laser), de gestion de projet (stage cohésion 100% féminin) ou de communication (infographiste)

Focus sur les finances :

Suite au constat réalisé au cours de l'olympiade précédente, nous avons trouvé des solutions pour amener davantage de recettes avec l'augmentation de nos actions de formations, la mise à disposition de nos cadres sur des prestations extérieures et une revalorisation de nos inscriptions et cotisations.

Malgré ces évolutions positives, la gestion de notre budget est une préoccupation quotidienne, et nous devons trouver d'autres solutions complémentaires. Notre équilibre budgétaire doit beaucoup au soutien fidèle de La Région et de l'Etat au travers du CNDS, puis du PSF aujourd'hui, ainsi que celui de la FFVoile sur les exercices précédents.

Diagnostic

La Ligue de Voile et ses structures FFVoile ont prouvés qu'elles ont de **nombreux atouts**, font preuve **d'adaptabilité** et sont **force de proposition** grâce notamment à un réseau uni et une **dynamique de premier plan au niveau national**.

Cependant, que ce soit dans le secteur du tourisme, dans le champ sportif, dans l'inclusion et la mixité, ou encore dans l'éducation, nos fonctionnements montrent certaines limites qui freinent le développement du réseau.

Afin de **poursuivre l'engagement** de nos structures et **répondre à la transformation sociétale**, il est nécessaire de passer un nouveau palier après celui de la professionnalisation de notre réseau il y a quelques années.

Cela passe par une évolution du modèle économique, un renforcement des RH et des outils à disposition ainsi que des actions avec un impact environnemental maîtrisé.

3 – Perspectives

Enjeux majeurs transversaux & objectifs généraux

⇒ Pérenniser l'accessibilité de la voile pour tous

Répondre présent dans :

- le secteur du tourisme en lien avec les acteurs du territoire
- le champ sportif, de l'animation au plus Haut Niveau via notre Plan de Performance Régional
- l'éducation par la santé et dans les établissements scolaires
- l'inclusion et le « vivre ensemble » (mixité)

⇒ Renforcer la structuration en interne

- Se donner les moyens humains de ses ambitions
- Renforcer les besoins matériels pour répondre au besoin du terrain
- Faciliter le travail administratif tout en favorisant le partage
- Améliorer la communication en interne et en externe

- ⇒ **Tendre vers un nouveau modèle économique**
 - Travailler sur des politiques tarifaires ciblées
 - Diminuer les coûts et charges
 - Revaloriser les salaires de nos professionnels
 - Créer de nouvelles sources de financement

- ⇒ **Répondre à la problématique du recrutement**
 - Pérenniser la filière de formation
 - Valoriser l'attractivité de nos métiers
 - Proposer des passerelles dans le nautisme

- ⇒ **Agir de manière écoresponsable**
 - Monter en compétence
 - Intégrer l'écoresponsabilité dans l'ensemble de nos actions et dispositifs
 - Valoriser et réduire notre empreinte carbone
 - Faire évoluer nos habitudes et améliorer nos fonctionnements
 - Etre une ressource éducative

Besoins prioritaires et immédiats

- ⇒ **Renforcer les RH avec :**
 - L'embauche en CDI de notre entraîneur en 29er
 - La consolidation de deux salariés (contrat ESQ et ANS)
 - L'embauche d'une personne en charge de la communication

- ⇒ **Compléter le parc matériel avec :**
 - L'achat de deux véhicules pour remplacer des véhicules hors service, puis le renouvellement d'un véhicule par an.

- L'achat d'un semi-rigide spécifique pour le suivi des activités foil, puis le renouvellement d'un moteur par an

- ⇒ **Créer des synergies avec des entreprises régionales pour :**
 - Trouver de nouveaux partenaires privés
 - Partager des valeurs communes avec des projets qui ont « du sens », notamment autour de l'écoresponsabilité ou du « Sport Bien-Être »

4 – Plan d’actions par thématique

Le sport pour toutes et tous

Enjeux de l’olympiade:

- # Permettre de rendre la voile accessible dans notre réseau à un maximum de personnes tout au long de l’année
- # Pérenniser le développement économique de nos structures tout en proposant des actions en lien avec les besoins « du terrain » et les « publics cibles »
- # Favoriser la mixité

Actions fondamentales et prioritaires:

- # Coordination du département Développement et animation du Comité de Pilotage Développement
- # Organisation des Commissions et Colloque Régionaux du département Développement
- # Participations aux travaux de la FFVoile
- # Participation aux travaux régionaux en lien avec les partenaires
- # Animation du réseau des structures FFVoile
- # Gestion régionalisée des Passeports et des retours clubs et CDV
- # Accompagnement, conseil et expertise
- # Analyse des indicateurs de pratique
- # Commission Régionale Label et Audit des structures

Objectifs et Plan d’Actions

Objectifs	Public	Sous-objectifs	Plans d'actions
Pérenniser les actions éducatives	Lycées	Accueillir un public scolaire	Répondre à l'appel d'offre de la Région pour l'action éducative Toutes Voiles Dehors
	Primaires		Participation et implication via l'outil Virtual Regatta sur les courses au large
			Favoriser la mise en place d'actions autour de la VRC

Favoriser la pratique régulière dans les clubs et les nouvelles pratiques aux personnes handicapées	personnes handicapées et valides	Faciliter la pratique inclusive handivalide dans les clubs	Accompagner les clubs FFVoile dans l'accueil et le montage de dossiers de financement
			Mise en place de journées promotionnelle avec les adhérents des clubs
		Identifier les acteurs	Etats des lieux et cartographie des structures FFVoile Cibler les structures, établissements et particuliers potentiels
	Pratiquants	Augmenter le nombre de pratiquants et fidéliser les pratiquants existants	Plan d'action à définir pour promouvoir l'activité auprès des jeunes
Pérenniser les actions en matière de Sport Bien-Être et Sport Santé	Le plus grand nombre	Contribuer aux actions régionales et nationales	Participation aux initiatives et travaux avec les partenaires régionaux Intégration du groupe de travail national à la FFVoile concernant la mise en place de la stratégie nationale
	Le plus grand nombre	Etre un acteur majeur sur le territoire	Pérenniser l'action collective en lien avec les clubs Renforcer les liens avec des partenaires potentiels (dont mutuelles)
	Clubs FFVoile	Accompagner nos structures FFVoile	Proposer des offres de formation
Promouvoir et valoriser la mixité homme-femme dans la discipline voile et la Voile au Féminin	Public féminin et masculin	Valoriser la mixité de la pratique	Mise en avant des meilleures filles et garçons dans nos actions compétitives
		Favoriser la mixité chez nos dirigeants et nos professionnels	Evolution de nos statuts Favoriser les postes à responsabilités
		Valoriser la mixité chez nos dirigeants et nos professionnels	Reconnaissance de l'engagement bénévole par la remise des médailles Jeunesse et Sports et FFVoile
		Fidéliser davantage nos pratiquantes	Plan d'actions afin favoriser le transfert entre l'école de voile et une pratique voile à l'année
		Promouvoir la mixité de la pratique et de la voile au féminin	Accompagnement sur des épreuves sur le territoire Organisation de rencontres spécifiques
Proposer l'activité à des publics éloignés de la pratique	Public éloigné de la pratique dont QPV et ZRR	Utiliser la voile comme moyen de réinsertion	Actions en lien avec le département formation
		Faire connaître notre filière professionnelle	
Soutenir les actions de sport en entreprise	Salariés homme et femme	Proposer des actions aux entreprises en fonction de leurs souhaits et besoins	Déclinaison dans la partie compétition voile légère et habitable
	Entreprises		

La formation

Enjeux de l'olympiade:

- # Assurer le développement économique de nos structures en répondant aux besoins d'encadrement
- # Favoriser la mixité

Actions fondamentales et prioritaires:

- # Coordination du secteur formation et du Comité de Pilotage Formation
- # Mise en place d'action pour favoriser l'insertion aux métiers du nautisme
- # Mise en place d'une formation préparatoire aux BPJEPS et de la formation BPJEPS
- # Organisation du colloque régional annuel
- # Audit des besoins
- # Proposition d'un calendrier de formations
- # Engineering de formation
- # Communication et accompagnement sur les financements des formations
- # Accompagnement des recrutements, information sur les aides à l'embauche

Objectifs et Plan d'Actions

Objectifs	Public	Sous-objectifs	Plans d'actions
Faire connaître la filière de formation professionnelle au plus grand nombre et les insérer	Pratiquants voulant se former	Communiquer sur les réseaux et les voies d'accès aux formations professionnelles	Mise en place d'outils de communication présentant la filière
		Elargir le champ des partenaires institutionnels pour pérenniser les actions d'insertion	Mettre en place une filière d'insertion vers nos métiers (la mer est à vous, start'voile...)
		Construire les passerelles vers les métiers du nautisme	Identifier et mettre en place les passerelles (maintenance, construction navale, portuaire...) Etre un acteur engagé auprès du Campus Nautique des Métiers

<p>Répondre aux besoins des structures en proposant des actions de formation FFVoile</p>	<p>Professionnels des structures</p>	<p>Dynamiser le réseau des entraîneurs et former au diplôme Entraîneur FFVoile</p>	<p>Mettre en place une formation entraîneur et diffuser les actualités sur la formation des entraîneurs, favoriser l'accès à l'UCC5</p>
		<p>Former les futurs encadrants en foil, handi, et sport santé</p>	<p>Mise en place de formation d'encadrant au Wingfoil Niveau 1 et 2, handivoile et sport santé</p>
		<p>Faciliter le développement d'un réseau de formateurs CQP/IV</p>	<p>Accompagner la mutualisation des clubs et l'utilisation des espaces dématérialisés</p>
		<p>Animer le COPIL formation régionale</p>	<p>Organiser des réunions et des temps travaux réguliers</p>
		<p>Proposer des dispositifs répondant aux besoins ponctuels</p>	<p>Mise en place de formations selon les besoins identifiés</p>
<p>Proposer des formations et des ressources pour répondre aux besoins des bénévoles et étudiants</p>	<p>Bénévoles, sportifs, étudiants</p>	<p>Proposer une offre de formation sur les pratiques émergentes et autres</p>	<p>Mettre en place des formations accessibles pour les bénévoles (planification et tarifs)</p>
		<p>Accompagner la formation de nos sportifs et étudiants</p>	<p>Proposer des dispositifs accessibles pour les étudiants et les sportifs Haut Niveau</p>
		<p>Informier les élus sur les dispositifs d'accompagnement vers l'emploi</p>	<p>Organiser des journées d'information. Créer un espace ressource</p>

Enjeux de l'olympiade:

- # Garantir le respect des règles
- # Favoriser la mixité
- # Promouvoir les valeurs et l'éthique sportive
- # Prévenir des violences et de la discrimination dans le sport

Actions fondamentales et prioritaires:

- # Coordination de la Commission Régionale d'Arbitrage
- # Coordination et structuration du calendrier régional
- # Formation initiale et continue des arbitres régionaux et de club
- # Suivi des arbitres FFVoile des Pays de la Loire ainsi que mise à jour des listings
- # Suivi et mise à jour de l'espace dédié sur le site internet
- # Accompagnement des clubs pour le respect des règlements fédéraux, de l'éthique et de la citoyenneté

Objectifs et Plan d'Actions

Objectifs	Public	sous-objectifs	Plans d'actions
Proposer des arbitres sur des épreuves	Clubs organisateurs	Communiquer davantage avec les structures organisatrices	Note d'information Mise en place d'un outil dédié
		Rechercher et veiller à la présence d'arbitres pour chaque épreuve	Relai auprès du listing régional
		Proposer un corps arbitral adapté à la gradation de l'épreuve	Rapprochement entre le listing régional et le niveau de l'épreuve Valider les arbitres sollicités
Augmenter le nombre d'arbitres de club et régionaux	Bénévoles, arbitres, coureurs, salariés, stagiaires	Favoriser la qualification d'Arbitre de Club	- Communication vers les clubs sur les compétences nécessaires - Recensement des personnes compétentes
		Former les salariés des structures à la qualification d'arbitre régional	stages de formation comité de course organisé par la CRA pour les moniteurs salariés dans une structure de la ligue

		Renforcer la communication des formations régionales existantes	Démarches de recrutement de stagiaire parmi les coureurs et les bénévoles des clubs
			Relais et promotion du dispositif national de formation « Pluri'elles »
		Améliorer le suivi et l'évaluation des stagiaires	Mises en place d'évaluations partielles avant les évaluations finales
		Sensibiliser les jeunes coureurs	Obligation de participation à une épreuve pour se sélectionner aux Championnats de France
		Former des commissaires aux résultats	Session de formation et parrainage dans les clubs
Entretien du réseau existant	Arbitres listés	Proposer des formations complémentaires	Organisation de stages spécifiques. 1er secours, semi-direct, umpiring
		Assurer le lien CCA/CRA/Arbitres de clubs / communiquer	- Organisation d'un colloque régional - Mise en place d'actions d'informations. - Organisation de regroupements en salle ou sur l'eau
	Ligue	Assurer le lien avec les autres secteurs/départements/commissions	Communication avec les clubs, les différentes commissions ligue
Former aux nouveaux supports (Kite, Foil, Wing)	Bénévoles, arbitres, entraîneurs, structures clubs, coureurs	Proposer des formations spécifiques	Organisation de stage sécurisation (notamment Kiteboard)
		Partager avec les sportifs et entraîneurs de ces disciplines	Informations sur les évolutions de la réglementation Organisation de regroupements
Améliorer lisibilité du calendrier	Bénévoles et sportifs	Harmonisation intitulés et amélioration information sur les niveaux sportifs des compétitions	Contacts réguliers avec les clubs
Encourager saisie précoce du calendrier par les clubs	Responsables calendriers clubs	Mise à jour par les clubs du listing	Echanges réguliers avec les clubs
Prévenir contre toutes formes de violence et de discrimination	Professionnels, Bénévoles	Former et informer sur la prévention dans nos structures	Interventions lors de nos colloques annuels
	Futurs professionnels	Former et informer sur la prévention	Intégration de la thématique dans nos formations
	Pratiquants	Communiquer et sensibiliser	Affichage et documents à dispositions dans les structures

Enjeux de l'olympiade:

- # Favoriser le développement économique de nos structures grâce à l'écoresponsabilité,
- # Moderniser le modèle économique de notre secteur d'activité
- # Développer de nouveaux partenariats
- # Structurer et dimensionner l'institution « Ligue de Voile »

Actions fondamentales et prioritaires:

- # Coordination du département Développement et animation du Comité de Pilotage Développement
- # Organisation des Commissions et Colloque Régionaux du département Développement
- # Participations aux travaux de la FFVoile
- # Participation aux travaux régionaux en lien avec les partenaires
- # Animation du réseau des structures FFVoile
- # Gestion régionalisée des Passeports et des retours clubs et CDV
- # Accompagnement, conseils et expertise
- # Analyse des indicateurs de pratique
- # Commission Régionale Label et Audit des structures

Objectifs et Plan d'Actions

Objectifs	Public	Sous-objectifs	Plans d'actions mis en place
Moderniser nos structures nautiques	Réseau structures FFVoile	Accompagner les structures	- Commission Régionale Label - Audit, conseil, expertise, - Analyse des indicateurs de pratiques / Questionnaire en ligne - Retour clubs et CDV
		Aider les clubs à améliorer leurs performances et leur image	Pérennisation des partenariats et recherche de nouveaux partenaires techniques
		Accompagner les structures dans le renouvellement du matériel	Mise en place des Journées Nautiques des Professionnels Cofinancement de matériel avec notre partenaire la BPGO
	Réseau structures FFVoile, permanents et bénévoles	Développement des pratiques à foil	- Relance de l'Appel à projet "Modernisation des centres nautiques et acquisitions de matériel innovant" - JNP avec découvertes des matériels à foil
	Réseau structures FFVoile	Modernisation des infrastructures	- Revalorisation salariale - Etude des coûts et charges - Evolution de nos politiques tarifaires
	Réseau FFVoile (Ligue, CDV et structures)	Faire évoluer le modèle économique	

Intégrer l'écoresponsabilité au centre des projets et fonctionnements de notre réseau	Ligue, Réseau structures FFVoile, pratiquants	Proposer des actions de terrain concrètes	-Achat de gobelets 100% compostables à disposition des clubs -Réflexion d'un document source commun (type charte) -Dématérialisation des livrets -S'appuyer sur l'existant (livre éco-gestion FFVoile, ...)
		Utilisation raisonnée et citoyenne des datas	Incitation à l'utilisation de solutions à faible impact environnemental (utilisation par exemple de la solution framasoft)
		Promouvoir une image positive	Réflexions sur une campagne de promotion à destination des structures et des pratiquants
		Etre une ressource éducative	- Transmission de messages auprès des pratiquants -Utiliser des outils appropriés (passeport voile / gobelets)
		Engager une démarche constructive	- Réaliser un audit RSE - Renforcer les moyens humains (service civique)
Développer nouveaux axes de financement et pérenniser les financements existants	Pratiquants, futurs professionnels	Mettre à profit les compétences techniques de nos cadres techniques	Mise en place d'actions de formation
	Organisateurs		Prestation de direction de course
			Mise en place d'animations
	Partenaires	Fidéliser nos partenaires	-Entretien du lien fidèle avec nos partenaires institutionnels et privés -Être force de proposition dans les actions soutenues
		Associer de nouveaux partenaires financiers	Etablir des liens et réseaux avec le Département Développement Economique de la Région
Renforcer nos RH et nos moyens matériels	Ligue de Voile	Dimensionner l'Equipe Technique en fonction du projet associatif	-Réflexion sur les priorités -Possibilité de renforcer humainement l'Equipe Technique en fonction des besoins (Permanents, Mise à disposition, Apprentissage, Service civique, prestataire,...)
		Adapter le parc matériel en fonction des besoins	-Avoir un plan d'investissement véhicule et semi-rigide -Prévoir les financements associés à l'acquisition et au renouvellement du matériel -Contracter avec des prestataires extérieurs (loueurs) pour répondre aux besoins ponctuels
		Favoriser le partage d'informations	-Mise en place d'outils pour faciliter et fluidifier l'accès à l'information, stocker l'information en un point unique et l'enregistrer une seule fois

Enjeux de l'olympiade:

- # Structurer et pérenniser l'animation sportive de nos structures, de l'activité club à l'accès aux Championnats de France
- # Favoriser la mixité

Actions fondamentales et prioritaires:

- # Coordination de la Commission Sportive Voile Légère
- # Etablissement des règlements
- # Organisation du Championnat de Ligue et des sélections aux Championnats de France
- # Organisation des évènements spécifiques
- # Maintien des liens avec le réseau (FFVoile, CDV, clubs)
- # Gestion et entretien du matériel ligue
- # Accompagner et suivre nos jeunes Espoirs

Objectifs et Plan d'Actions

Objectifs	Public	Sous-objectifs	Plans d'actions mis en place
Augmenter et Fidéliser le nombre de pratiquants compétitifs	Public jeune et adulte femme	Développer la pratique sportive féminine	Stage 100% féminin Renfort du transfert de l'école de voile vers l'école de sport Valorisation des premiers et premières sur les épreuves Mixité totale et naturelle dans nos entraînements et épreuves
	Public adulte homme et femme	Fidéliser les pratiquants adultes	Organisation de l'Open Master Cup
	Public handi-valide, tous âges, homme et femme	Poursuivre la dynamique régionale et favoriser la multi-pratique	Planning sportif (entraînements et compétition) championnat handivalide hansa et miniJi
	Public handi-valide, jeune	Détection de nouveaux jeunes	Lien avec programme Des Pieds et Des Mains
	Entreprises	Développer un nouveau format par territoire	Mise en place de Challenge départementaux en lien avec les CD FFSE
Détecter, suivre et orienter les sportifs	Public jeune homme et femme	Améliorer la formation des minimes et aider leur transition vers les séries jeunes	Journée d'échanges inter-série Détection spécifique et attentive du public féminin
Suivi des jeunes sportifs		Agir plus tôt dans la formation de quelques séries pour monter le niveau	Action CIE- Benjamin Favoriser le regroupement interclubs Accompagnement des U12 et Accès aux stages régionaux. Team Race Optimist

		Développer des actions à destination des 2 niveaux (Equipe de Ligue et autres pratiquants)	Stage ENVSN Favoriser le regroupement interclubs Equipe de Ligue Minimales/Espoirs
	Publics jeunes, sportifs (minimes et espoirs)	Favoriser les regroupements de clubs et si besoin mettre en place une Equipe Régionale -> suivi plus personnalisé	Coordination des regroupements interclubs Stages préparatoires Accompagnement du projet sportif à une structure d'accès au HN
	Public handivalide, tous âges, homme et femme	Assurer le suivi de l'Equipe Régionale miniji	Planning sportif (entraînements et compétition)
Nouveaux supports et nouveaux formats de course	Public jeune, homme et femme	Développer le concept de Flottes Collectives	Réaliser en partie avec des épreuves sélectives sur FC windsurf: Mise à disposition des flotteurs pour les benjamins sur certaines épreuves
	Public jeune et adulte, homme et femme	Mettre en place les nouveaux formats de course et former les coureurs	Challenge d'automne Team race Optimist Nouveau support foil à développer : Création d'un tuning guide des différents parcours Accompagnements des structures pour le développement de la pratique foil.
		Développement du circuit foil	windsurf: régates mixtes avec slalom et raceboard pour varier les parcours
		Développement du circuit Kite	Organisation de stages régionaux. Aide à la création d'école de sport
		Développement du circuit WinGfoil	Organisation d'un championnat régional
Représenter au mieux la Ligue de Voile sur les épreuves nationales	Public jeune et adultes	Etre dans les 3 premières Ligues de France	Proposer un programme sportif adapté avec la mise en place d'Equipes ou de Collectifs Régionaux (jeunes)
	Public jeune	Proposer un maximum de coureurs sur un maximum d'épreuves nationales	Organiser les sélections et favoriser les invitations sur les épreuves nationales
Conseiller les CDV et clubs dans la structuration des Ecoles de Sport	Public jeune et adulte	Conseils auprès des CDV et clubs pour le développement et soutien des Ecoles de Sport	Etre à l'écoute des CDV et des clubs demandeurs pour leur proposer des conseils dans la réalisation de leur plan d'action.
Harmoniser le calendrier	Bénévoles	Par support et Par programme	

La compétition en habitable

Enjeux de l'olympiade:

- # Coordination, structuration et animation de la filière habitable
- # Favoriser la mixité

Actions fondamentales et prioritaires:

- # Coordination et animation de la commission monotype-habitable
- # Développement et suivi du match-racing
- # Développement et animation de la monotypie habitable
- # Développement de l'activité flotte partagée
- # Développement et animation de l'Intersérie

Objectifs et Plan d'Actions

Objectifs	Public	Sous-objectifs	Plans d'actions
Favoriser les échanges entre les clubs et la mutualisation	Elus et techniciens	Mutualisation du coaching J80 entre les clubs Suivi de la dotation J80 de la région	Réunions de la commission Monotype
Développer la filière sportive habitable, en priorité pour les jeunes (U26)	Public Jeunes U26	Coordination et animation du DRE match-racing Favoriser la transition Voile légère / habitable Accès au haut-niveau	Programmation d'entraînements et suivi de régates Organisation de stages "découverte match-racing" pour la voile légère
		Favoriser la transition Voile légère / habitable Accompagner les jeunes vers la course en flotte monotype	Suivi Circuit J80 Coaching Championnat de France Espoirs Développement du Circuit Open 570
Fidéliser les pratiquants	Tous publics	Organiser un championnat régional flotte partagée	Organisation d'un Challenge d'hiver (avec 3 ou 4 étapes) Organisation de la Coupe Régionale en juin
		Stimuler des critères OSIRIS Départementaux,	Sur la base du criterium organisé par le CDV 85, proposer l'organisation d'un criterium aux autres départements avec le soutien des CDV et faire connaître ces critères aux adhérents,

		Proposer un Challenge OSIRIS régional	Proposer aux clubs un challenge régional annuel sur 1 épreuve tournant sur les différents départements impliqués.
		Stimuler l'adhésion des plaisanciers et leur proposer une accession à la régates,	Faire connaître aux plaisanciers les actions de la ligue au travers des écoles de croisière,
	Entreprises	Réunir les entreprises ligériennes	Organiser et réunir les challenges régionaux et sélectives sur le territoire
Participer à l'Animation de la pratique Intersérie	Elus et techniciens	Mettre en commun les ressources pour promouvoir et faire connaître les projets des clubs dans la ligue,	Réunions de la commission Intersérie
Aller chercher de nouveaux adhérents	Elus et techniciens	Accompagner le développement des évènements sportifs non compétitifs,	Etudier avec les organisateurs des solutions en terme d'organisation / sécurité.

Le Haut Niveau

Enjeux de l'olympiade:

- # Amener les jeunes vers le Haut Niveau dans le cadre du Projet de Performance Fédéral, via ses structures labellisées
- # Représenter la Région sur les épreuves nationales et internationales
- # Favoriser la mixité

Actions fondamentales et prioritaires:

- # Coordination du Pôle des Pays de la Loire (Espoir et France)
- # Suivi des séries 29er, IQ Foil et 49er (entraînements et régates)
- # Intégration, coordination et suivi des 2 DRE : Windfoil/Kitefoil et Match Racing (MR)
- # Suivi de série Windfoil, Kitefoil et Match Racing (entraînements et régates)

- # Lien et suivi des programmes dans les Clubs Performance labellisés
- # Préparation physique
- # Suivi médical (dont diététique, mental, kiné,..)
- # Détection
- # Accompagnement matériel et financier
- # Suivi scolaire et universitaire

Objectifs	Public	sous-objectifs	Plans d'actions
Avoir des résultats sportifs ambitieux	Athlètes en séries olympiques inscrits au Pôle France. Athlètes en séries jeunes d'accès au Haut Niveau (Youth World Sailing)	Permanence d'entrainement sur toute l'année	Elaboration collective des plannings de chaque série pour identifier les temps d'actions communs et les besoins humains pour assurer cette permanence.
		Favoriser la confrontation de Haut Niveau	Participation des athlètes et des cadres aux épreuves nationales et internationales
		Proposer des formations spécifiques (météo, tactique, RCV,..)	Participation aux stages nationaux, aux formations régionales. Journée de formation continue et collective sur les différents paramètres de la performance.
Accompagner les sportifs	inscrits au Pôle Espoirs, au DRE et Clubs Performance	Proposer un accès aux formations CQP IV	Formation UC1 et UC3 aux jeunes athlètes du PE, des DRE et Clubs Performance en adéquation avec le planning sportif
		Elaborer et mettre en place les séances de préparation physique et préparation mentale	Mise en place du socle commun de préparation physique en voile et individualisation du programme au regard des spécificités des supports et des postes
		Acquisition de matériel nautique	Soutien via l'aide d'acquisition de Matériel de haut Niveau de la Région
		Accompagnement financier	Soutien via les bourses de formation et plan d'accompagnement de la Région
		Accompagnement professionnel, universitaire ou scolaire	Tutorat et soutien scolaire pour les athlètes concernés Suivi individuel des sportifs
Détecter et recruter des jeunes à potentiel	Jeunes sportifs à potentiel inscrits en séries de formation.	Détecter et accompagner les plus jeunes à potentiel pour s'orienter vers un projet de Haut Niveau	Présence de nos cadres lors de certaines régates et actions régionales minimales

La communication

Enjeux de l'olympiade:

Assurer une communication efficace

Actions fondamentales et prioritaires:

- # Coordination de la commission communication
- # Suivi et actualisation des contenus du site et sur les réseaux sociaux
- # Relais auprès de la PQR, de web médias et des partenaires médias
- # Suivi du budget dédié

Objectifs et Plan d'Actions

Objectifs	Public	sous-objectifs	Plans d'actions
Améliorer notre communication	Partenaires/ presse/GP Licenciés Compétiteurs/séries	Mise en place d'un plan de communication	- Définir les cibles prioritaires - Définir un budget spécifique - Renforcer les ressources humaines (apprenti ?)
	Partenaires/ presse/GP Licenciés Compétiteurs/séries	Mise en place d'une stratégie réseaux sociaux	Cibler les canaux de diffusion et harmoniser nos publications
	partenaires/ presse/GP	assurer les Relations presse et publics	Newsletters ciblées,
	licenciés	Communication spécifique	Newsletters ciblées
	compétiteurs/séries		
clubs			

5 – Zoom sur le Plan de Performance Régional

Une structuration forte et un réseau d'acteurs impliqués :

Les clubs, qu'ils soient labellisés (EDS, EDC ou CSL) ou non, sont les premiers maillons de l'animation sportive. Développer une activité de compétition, quel que soit le niveau, est un vrai choix en matière de politique sportive pour une structure fédérale. Cela nécessite l'implication et l'engagement de ses élus/dirigeants, mais aussi de ses techniciens.

En lien permanent avec nos pratiquants, les clubs sont le socle de notre PPR. A ce jour, 25 structures proposent une activité compétitive, et à ce jour 12 sont labellisés EDS et 7 en EDC.

Les Comités Départementaux de Voile participent naturellement au développement et à la mise en œuvre d'une animation sportive de territoire. Palier intermédiaire pour certains avant d'accéder au niveau régional ou finalité sportive pour d'autres, la structuration sportive départementale a un rôle de proximité et est un liant indispensable entre les pratiquants, les clubs et la Ligue.

La Ligue de Voile des Pays de la Loire, en tant que tête de réseau, définit et met en œuvre la politique sportive de son territoire. Grâce à sa structuration avec une *DRE Windfoil et Kitefoil* (Section d'Excellence Sportive), *un DRE en Inshore-Match Racing*, un *Pôle Espoir en Windfoil et en 29er*, et un *Pôle France en 49er* elle permet de proposer une filière vers le Haut Niveau.

D'ailleurs, l'une des forces de notre structuration régionale est justement la proximité naturelle qui existe entre la Ligue et le Pôle (ils font partie de la même structure juridique) et qui permet une mutualisation des moyens.

Au travers de ces deux entités, notre structuration sportive se décline suivant trois axes (voir détail en amont) :

- L'accès au Haut Niveau en voile légère
- L'accès au Haut Niveau en habitable
- Le Haut Niveau (voile légère et habitable)



Des moyens et outils complémentaires :

Une Equipe Technique Régionale, mais pas que :



Un parc matériel partagé :

Cette mutualisation de ressources entre les clubs, CDV et Ligue se complète par une mutualisation de moyens.

La Ligue et le Pôle disposent de leur propre parc matériel, mais peuvent s'appuyer sur les matériels présents dans nos clubs au travers de convention.



Une filière de formation adaptée :

Plusieurs dispositifs de formation sont proposés par la Ligue de Voile :

- **UCC4 entraîneur**, en vue de l'obtention de la qualification Entraîneur FFVoile.

Étalée sur l'année sportive, ces journées de formation permettent d'aborder différentes thématiques en lien avec les fondamentaux de la performance. Une certification est proposée, et l'obtention de l'UCC4 permet d'avoir la qualification d'Entraîneur Régional.

- **Préparation à l'UCC5** : Pour ceux qui souhaitent poursuivre leur formation vers l'Entraîneur FFVoile, et afin que nos entraîneurs soient le mieux armés possible, nous les accompagnons à la préparation de l'UCC5.

- **Formations continues** : A destination des professionnels des clubs, plusieurs journées sont proposées au cours de l'année afin d'accompagner et favoriser les échanges par la mise en place d'ateliers sur les principes fondamentaux d'entraînement.

- **Intégration des formations BPJEPS** : La Ligue de Voile est chargée, par le CREPS des Pays de la Loire, de la mise en œuvre opérationnelle du BPJEPS. A ce titre, nous proposons un programme adapté aux stagiaires BPJEPS en lien avec notre politique sportive, nos besoins et leurs besoins de formation.

Nos stagiaires BPJEPS participent à deux actions majeures :

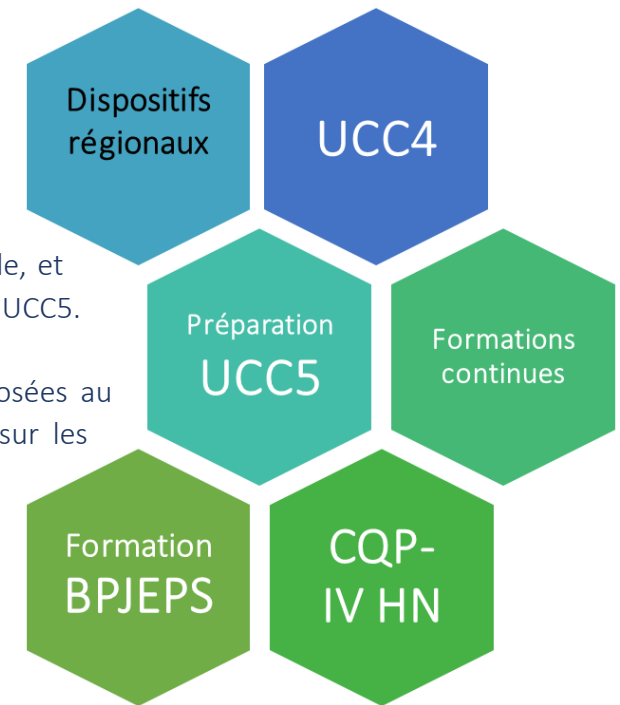
- Participation et animation dans notre stage régional réalisé en février

- Encadrement sur nos épreuves départementales et régionales de jeunes sportifs qui ne bénéficient pas d'un accompagnement de leur club

- **Une formation complémentaire à destination de nos jeunes en structure : le CQP IV HN**

Former des CQP IV qui ont un passif compétitif est une vraie plus-value pour nos clubs et nos stagiaires. Cependant, un certain nombre de nos jeunes sportifs, notamment en structures (DRE et Pôle Espoir) qui souhaitent passer leur CQP IV, n'ont pas le temps de s'inscrire dans nos formations car souvent les calendriers se superposent avec les compétitions.

Afin de les accompagner dans leur démarche de formation, nous leur proposons des formations CQP IV sur-mesure, adaptées à leurs contraintes calendaires.

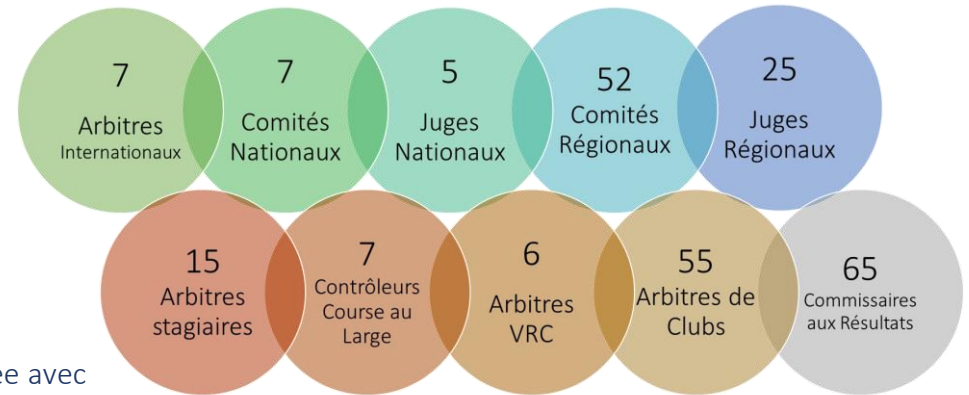


Une Commission Régionale Arbitrage impliquée et fidèle

Composée de 10 bénévoles², évidemment tous arbitres, la CRA pilote un collectif de plus de 150 arbitres, toutes qualifications confondues.

En lien avec la CCA, elle est en charge de :

- La formation des arbitres régionaux stagiaires
- La formation continue des arbitres régionaux
- La gestion des qualifications et fonctions des arbitres
- La gestion des désignations, des suivis d'épreuves et de la remontée des résultats à la FFVoile
- Du respect réglementaire du déroulement des épreuves
- Du respect par les clubs et organisateurs du règlement fédéral
- Des règles, des litiges et jugements sur les épreuves régionales
- La validation pratique des stagiaires de la formation Pluri'Elles pilotée avec la CCA, et sa promotion



Mise en place d'actions pour l'année 2022.

- Réunion trimestrielle de la commission CRA
- Colloque régional des arbitres en fin d'année
- Recrutement et formation de nouveaux stagiaires régionaux
- Stages de remise à niveau des stagiaires régionaux en cours de validation
- Stages de mise en situation des juges régionaux stagiaires
- Formation Freg (logiciel des résultats)
- Stage de 1er secours pour les CC régionaux
- Mise en place d'un programme de validation sur épreuves des arbitres stagiaires
- Validation d'une participation à l'arbitrage des coureurs sélectionnables pour les Championnats de France (règlement sélection Pays de la Loire)

² Composition : Un Président, un Vice-Président, deux responsables « validation des arbitres sur épreuves », un responsable Freg, deux formateurs CC, deux formateurs JU, le responsable calendrier et 5 membres actifs.

Descriptif et fonctionnement sur le terrain :

Notre stratégie sportive repose avant tout sur la dynamique des clubs du territoire

Nos Ecoles de Sport permettent l'apprentissage de la régates et alimentent les régates de clubs et les critères départementaux.

Au niveau régional, et plus particulièrement **des séries minimales**, nous retrouvons *l'optimist, l'open skiff et la Bic 293* dans nos clubs.

Pour l'ensemble de ces séries, des regroupements interclubs sont organisés avec l'appui de la Ligue de Voile.

Toutes ces séries participent au Championnat Régionale des Pays de la Loire.

La nouveauté est la construction d'une offre **Kiteboard** pour les minimales en 2022.

En espoir (15-17/18 ans), l'activité proposée concerne :

- les ILCA (4-6 et 7), les 420 et les 29er pour les dériveurs.

- En windsurf (windfoil), l'IQ Foil et la Bic 293

- En kiteboard, le Kitefoil

- Un projet de développement de l'activité WinGfoil est en cours

Les ILCA fonctionne via un collectif régional et des regroupements interclub avec l'appui (logistique, matériel, financier) de la Ligue de Voile

La BIC 293 a un fonctionnement club uniquement.

Les 420 sont proposés dans une seule structure le SNO Nantes, qui a un fonctionnement organisé avec un établissement scolaire et le CREPS des Pays de la Loire. C'est pourquoi, nous validons sa demande de candidature en tant que Club Performance National.

L'IQ Foil est proposée dans le cadre d'une Equipe de Ligue, d'une Section d'Excellence Sportive puis au sein du Pôle Espoir des Pays de la Loire (tous les deux au sein du Collège-Lycée Grand Air à La Baule).

Une autre série est proposée au sein de notre Pôle Espoir des Pays de la Loire **avec les 29er**.

Nous retrouvons également une valence **Kitefoil** au sein de la Section d'Excellence Sportive. Nous proposons également des regroupements via un collectif régional en Kitefoil.

Le **WinGfoil** présent sur nos épreuves régionales, est amené à être structuré avec des regroupements et stages régionaux pilotés par la Ligue

Toutes ces séries participent au Championnat Régionale des Pays de la Loire.

Après le 29er, nous proposons **le 49er** au sein du Pôle France pour ceux qui ont un projet olympique.

En parallèle, nous avons redynamisé le circuit habitable depuis quelques années. Via la course en flotte d'une part **en J80**, mais aussi par le **Match Racing**, qui nous a permis de proposer une continuité aux sportifs qui n'étaient pas intéressés par un projet olympique. Cela a été un vrai plus car cette offre sportive a permis de fidéliser nos pratiquants et éviter qu'ils n'arrêtent la compétition. Cette offre a été complétée en 2021 par un format de courses en flotte collective en habitable et **l'Open 5.70** sera développée à partir de cette année.

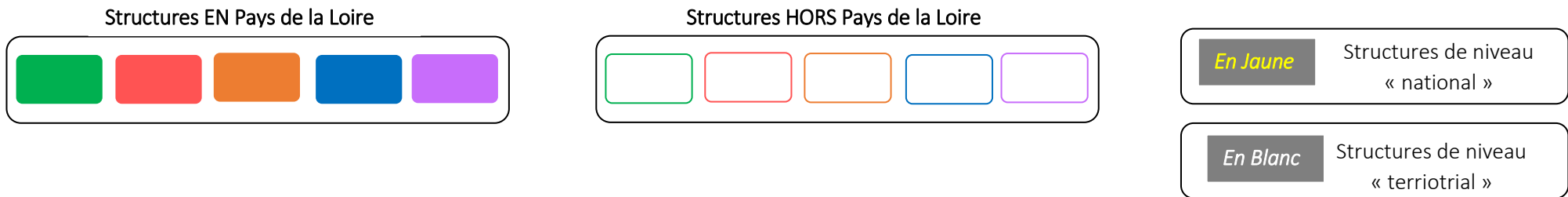
Depuis deux ans, nous avons également créée des passerelles avec la **Course au Large** pour compléter encore l'offre en matière de voile compétitive. Le travail entrepris par La Turballe Course au Large est vraiment pertinent, et nous permet aujourd'hui de le proposer à la candidature en tant que Club Performance Territorial

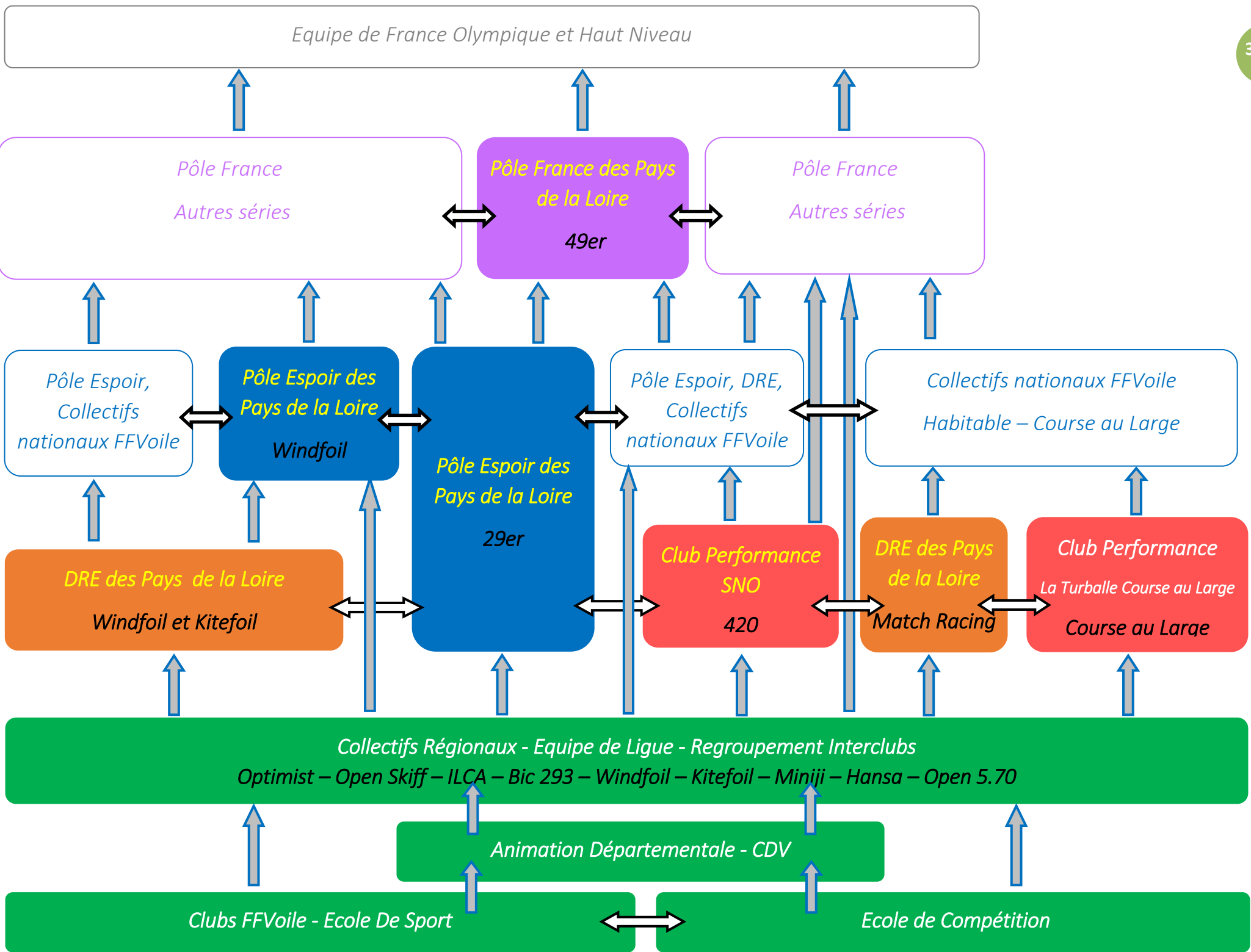
L'activité Handivalide est également bien ancrée sur le territoire, que ce soit en **Miniji** ou en **Hansa**. Un collectif régional en Miniji est proposé avec un programme sportif annuel.

Le Hansa est davantage construit autour des regroupements interclub avec le soutien de la Ligue et du CDV 44.

Structuration et Modélisation en Pays de la Loire

Légende :



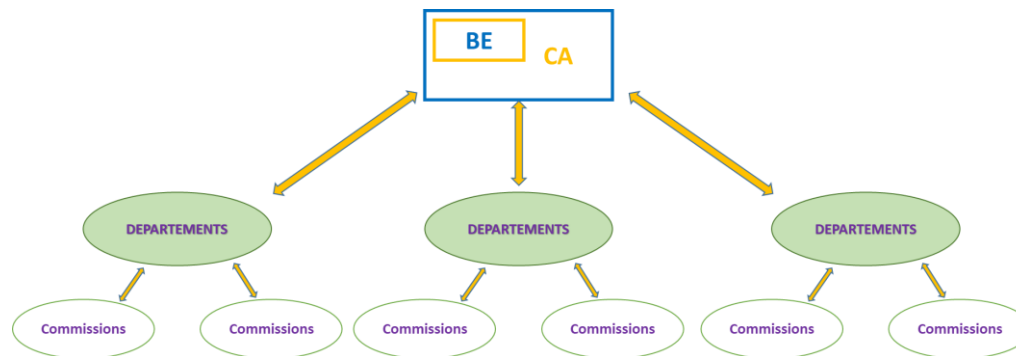


Annexes

Composition du Conseil d'Administration

Administrateurs	Fonctions	Administrateurs	Fonctions
Gwendal BEAUSSIER	Vice-Président en charge du Département Développement	Stéphane MENNA	Commission Communication
Marion BOUTEMY	Co-responsable Commission Mixité	Thierry MEUNIER	Responsable Jauge OSIRIS
Hervé CHASTEL	Co-responsable Commission Régionale Arbitrage Co-responsable Commission Inter-Série Co-responsable Jauge OSIRIS	Alexis MINARD	Co-responsable Commission Kiteboard
Jean François CLODIC	Vice-Président en charge du Département Voile Légère Co-responsable Commission Haut Niveau Co-responsable Ressources Humaines	Ode PAPAIS	Responsable Commission Formation
Alex CORDIER	Vice-Président en charge de la Commission Régionale Arbitrage	Nicolas PECHA	Responsable Commission Monotype/Match Racing
Christophe DALICHAMPT	Co-responsable Commission Inter-Série	Thierry PICAULT	Responsable Commission VRC Président CDV Loire Atlantique
Edouard DATTIN	Co-responsable Commission Inter-Série	Nicolas PLOQUIN	Secrétaire Général Responsable Commission Haut Niveau
Stéphanie DESTOMBES	Responsable Commission Windsurf Responsable Ressources Humaines	Serge RAPHALEN	Président
Philippe GANDAR	Responsable Calendrier Voile Légère et Habitable	Thierry RENAULT	Responsable Commission Kiteboard Co-responsable Département Voile Légère
Cécile GUERIN	Co-responsable Commission Dériveurs	Thomas ROMONT	Vice-Président en charge du Département Habitable Responsable Commission Dériveur
Pierre Yves GUILLEMOT	Responsable Commission Médicale	Laure THEPAUT	Co-responsable Commission Mixité
Gisèle HURE	Co-responsable Commission Windsurf Commission Communication	Claude THOUROT	Responsable Commission Sport Entreprise
Caroline LAMOUREUX	Responsable Commission Handi-Valide Présidente CDV Sarthe Commission Communication	Stéphane VERSTRAETE	Trésorier
Philippe LE DUAULT	Commission Communication	Patrick WILFART	Co-responsable Département Développement
Patrick LE GAL	Président CDV Maine et Loire	Gonzalve de YRIGOYEN	Commission Régionale Arbitrage Commission Discipline

Structuration Ligie de Voile



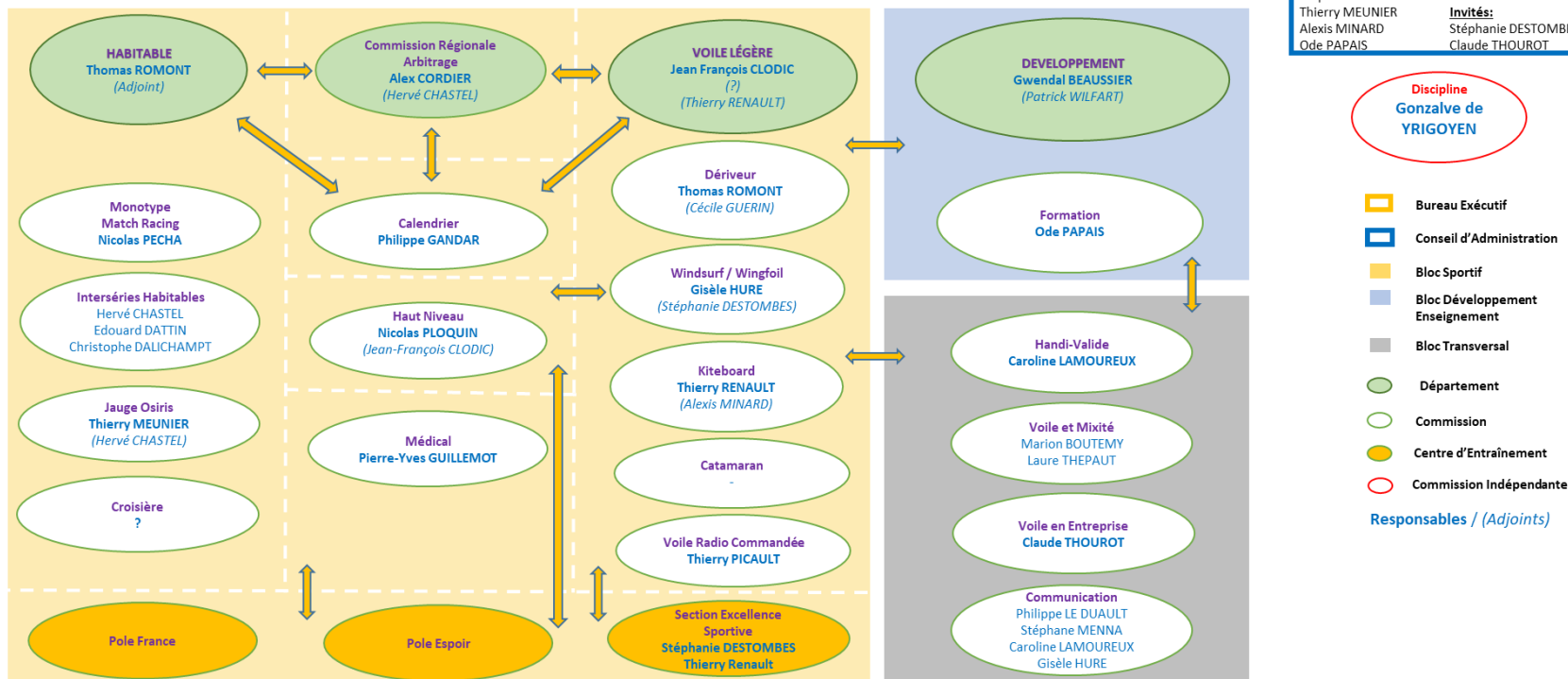
Organigramme Politique

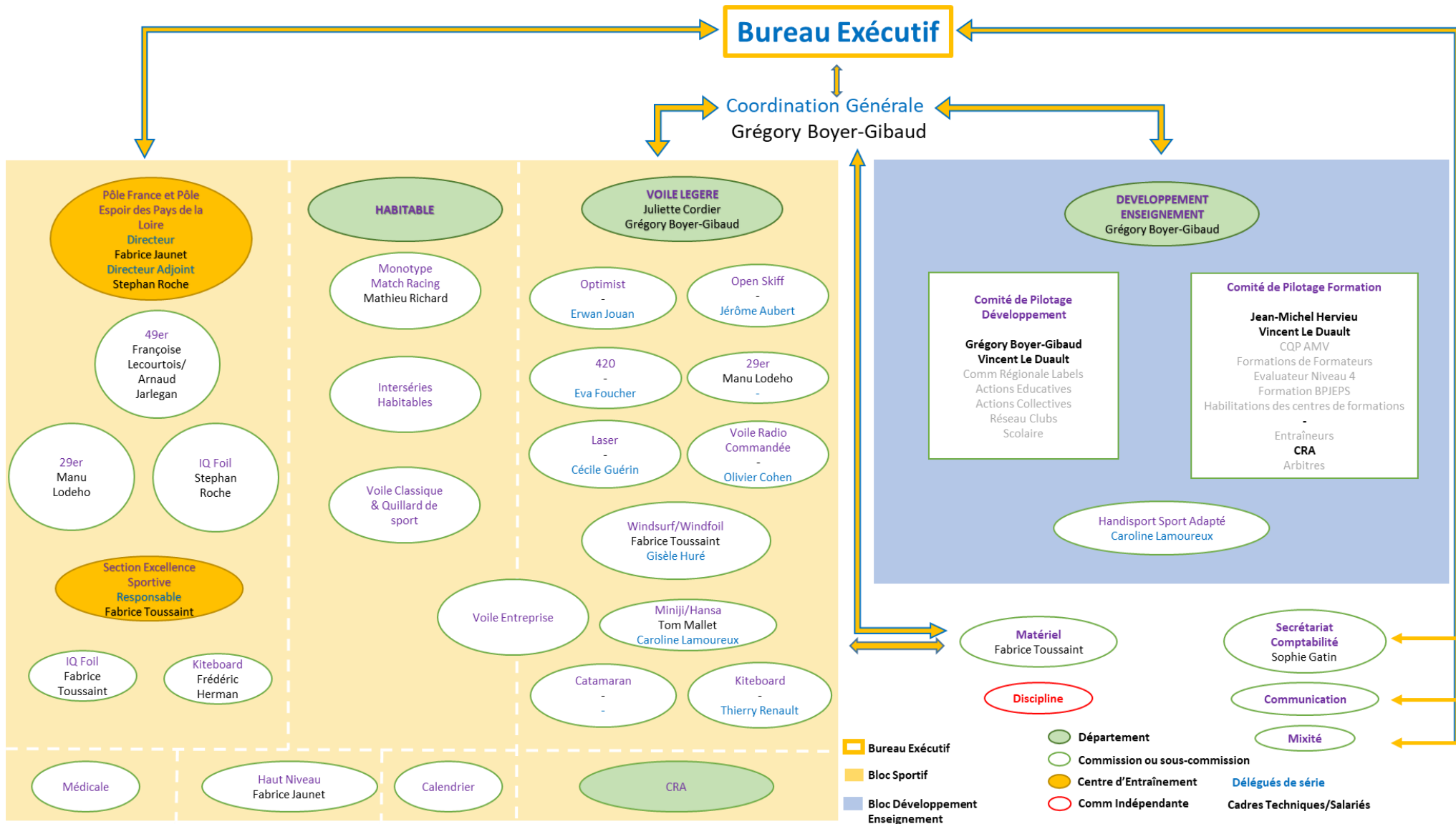
Secrétaire Général Nicolas PLOQUIN Sec. Adjoint -	Président Serge RAPHALEN	Trésorier Stéphane VERSTRAETE Tres. Adjoint -	Vice-Présidents : Gwendal BEAUSSIER Jean François CLODIC Alex CORDIER Thomas ROMONT	Cadres Techniques Invités: Coordonnateur Général: Grégory Boyer-Gibaud Directeur PF/PE : Fabrice Jaunet Stephan Roche
---	------------------------------------	---	--	---

Ressources Humaines: Stéphanie DESTOMBES / (Jean François CLODIC)

Communication: Un représentant

Gwendal BEAUSSIER	Nicolas PECHA
Marion BOUTEMY	Nicolas PLOQUIN
Hervé CHASTEL	Serge RAPHALEN
Jean François CLODIC	Thierry RENAULT
Alex CORDIER	Thomas ROMONT
Christophe DALICHAMPT	Laure THEPAUT
Edouard DATTIN	Stéphane VERSTRAETE
Philippe GANDAR	Patrick WILFART
Cécile GUERIN	Gonzalve de YRIGOYEN
Pierre Yves GUILLEMOT	CDV44: Thierry PICAULT
Gisèle HURE	CDV 49: Patrick LE GAL
Caroline LAMOUREUX	CDV 72: Caroline LAMOUREUX
Philippe LE DUAULT	CDV 85: ?
Stéphane MENNA	
Thierry MEUNIER	Invités:
Alexis MINARD	Stéphanie DESTOMBES
Ode PAPAIS	Claude THOUROT





NOM	Prénom	Missions dans l'E.T.R.
AOUSTIN	Stéphane	Tutorat scolaire SES et pôle, préparation Physique SES et Pôle
APIOU	Claire	Suivi préparation mentale coureurs pôle
AUBRY	Sylvie	Suivi scolaire pôle
BANASIAK	Geoffrey	Entraînement série LASER
BEAUSSIER	Gwendal	Membre du comité de pilotage FORMATION
BEN AMAR	Sarah	Membre du comité de pilotage FORMATION
BERTHEAU	Simon	Entraînements Match Racing, 29er, 49er et FX
BIDART	Juliette	Entraînement Open Skiff
BOYER-GIBAUD	Grégory	Conseiller Technique Fédéral Régional Coordonnateur Général Ligue et de l'ETR Coordonnateur de la commission DEVELOPPEMENT Département VOILE LEGERE / Organisation d'épreuves
CARISSAN	Gilles	Membre du comité de pilotage FORMATION Membre du comité de pilotage DEVELOPPEMENT
CHOLET	Céline	Entraînement MINJI
CORDIER	Juliette	Membre du comité de pilotage DEVELOPPEMENT
DAHRINGER	Marc	Suivi formation BPEJPS (coaching)
DIJOUX	Benoît	Entraînement série J80 / Monotypie Habitable
DREAU	Morgane	Entraînement OPEN SKIFF
DUARTE	Arthur	Entraînement LASER
DUVAL DE COSTER	Mathias	Entraînement OPTIMIST
ESNAULT	Aurélien	Membre du comité de pilotage FORMATION
FINCK	Laurent	Préparation physique Pôle
FISCHER GUILLOU	Erwan	Intervenant ponctuel sur entraînement
FISHER GUILLOU	Kévin	Conseiller Technique Fédéral Régional - Sportifs Professionnels Entraînement 29er, 49er et FX
GIROU	Aristide	Entraînement OPTIMIST
GUILCHER	Théau	Entraînement J80, Open570, match-racing
GUILLET GRANDSAIGNE	Isabelle	Membre du comité de pilotage DEVELOPPEMENT
HERMAN	Frédéric	Entraînement et suivi SSS Kiteboard
HERVIEU	Jean Michel	CTN Coordonnateur de la commission FORMATION Suivi du coach plaisance
HILAIRE	Clémentine	Entraînement OPTIMIST
JARLEGAN	Arnaud	Conseiller Technique Sportif placé auprès de la Ligue de Voile Coordonnateur, entraînement et suivi série 49er du Pôle France des Pays de la Loire

NOM	Prénom	Missions dans l'E.T.R.
JAUNET	Fabrice	Directeur du Pôle France et Pôle Espoir des Pays de la Loire Commission Haut Niveau / Coordination 29er
JAUVIN	Yann	Conseiller Technique Fédéral Régional - Sportifs Professionnels Entraînement 29er, 49er et FX
JEAN	Stéphane	Membre du comité de pilotage DEVELOPPEMENT
KWANPINSKI	Alexandre	Entraînement OPEN SKIFF
LE COURTOIS	Françoise	CTN Entraîneur National 49er
LE DUAAULT	Vincent	Conseiller Technique Fédéral Régional Missions commission DEVELOPPEMENT et FORMATION Formateur des Formateurs de cadres fédéraux Coordonnateur du BPJEPS / Organisation d'épreuves
LODEHO	Manuel	Entraînement 29er
MALLET	Tom	Paravoile
MARIE	Maxime	Entraînement LASER
MASSE	José	Membre du comité de pilotage DEVELOPPEMENT
MIRASSOU	Baptiste	Entraînement OPTIMIST
MORISOT	Mickaël	Membre du comité de pilotage DEVELOPPEMENT
NAEL	Gwendal	Entraîneur LASER et OPTIMIST
PAJOT	Brenda	Membre du comité de pilotage FORMATION Membre du comité de pilotage DEVELOPPEMENT
PELLETIER KOZAK	Jérémie	Entraînement 420
PELLOQUIN	Mattéo	Entraînement WINDSURF
POIROT	Xavier	Membre du comité de pilotage DEVELOPPEMENT
POTIER	Thibault	Entraînement WINDSURF
POULAIN	Erwan	Membre du comité de pilotage DEVELOPPEMENT
PREVOST	François	Entraînement WINDSURF et activité foil
RICHARD	Mathieu	CTN et Entraîneur National Coordination Façade Atlantique Inshore Missions régionales
ROCHE	Stéphan	Conseiller Technique Fédéral régional Directeur adjoint du Pôle, en charge du Pôle Espoir Entraînement et suivi Pôle Espoir Pays de la Loire IQ FOIL
SCHOCH	Bruno	Membre du comité de pilotage DEVELOPPEMENT
TOUSSAINT	Fabrice	Conseiller Technique Fédéral Régional Coordonnateur de la SES et de la filière WINDSURF Entraînement et suivi de la SES WINDFOIL Responsable du matériel Pôle/Ligue
VACHER	Emeric	Membre du comité de pilotage FORMATION

Extrait Palmarès 2020-2021

NOM	PRENOM	Support	Jeux Olympiques	Championnat du Monde	Champ. du Monde Jeune	Champ. du Monde U17	Championnat d'Europe	Champ Europe Jeune U17	Championnat de France	World Cup MIAMI	World Cup KIEL	MEDEMBLICK
RETORNAZ	ALOISE	470	3	4			1			1		
RUAL / AMOROS	LUCAS / EMILE	49ER	15								3	3
NOESMOEN	HELENE	IQF		1			1					
REVI / CASTILLA	CHLOE / NELL	29er		1					2			
VALADE	LOMANE	Optimist			1							
REVI / DEVAUX	HUGO / KARL	29ER		5	1	2		2	1			
DEVAUX / RIO	KEO / ENAEL	29ER		9			2		3			
LORHO	BRENDAN	Slalom						2	2			
MARTIN	ANTOINE	IQF hors 07 mais PE			8			2				
BERTHOMIEU	LOU	NA17		4	3		3					
PIGNOLET	LOUIS	IQF			3				3			
PENNANEAC'H / LERAT	VICTOIRE	420			3				3			
PENNETIER / BABIN	FLEUR	29ER				2						
FRAS	ALICIA	49FX			8		3					
FOUCHER/GUENIN/CHAMPAULT		MR Jeune					3					
MICHON	PERNELLE	LAR							1		5	
SORIN	LOLA	IQF		12					1			
DESTOMBES	CLEMENT	Bic 293+							1			
ARNOUX	MARGAUX	Bic 293+							1			
THOMAS	ANATOLE	Optimist							1			
LEROY	ELOUAN	Kite board Freestyle							1			
BERTHEAU/GUILCHER/FISCHER/JAUVIN		MR Masculin Open							1			
BRIL / AUBIN	GAUTHIER/LISA	Paravoile Double							1			
MARTIN	CAROLINE	Paravoile Solitaire							1			
PHILIPPERON	LEA	Bic 293+							2			
LE NY	ARMEL	Optimist							2			
DECROIX	OSCAR	Bic 293							2			
CHAUVIRE	CLEMENT	Open Bic							2			
COTTENCEAU	MARINE	Open Bic							2			
JAFFRAIN/DESBORDES		MR Feminin							2			
GUIMBERTAUD LUC		MR Masculin							2			
GUILMIN	ANTON	Ilca 7							3			
CARPIER	MATHIEU	Paravoile Solitaire							3			
GUILBAUD	MAELLE	Slalom							3			
GOUT/CASTILLA/RIO/REDON		MR Feminin							3			
GUILCHER/HILAIRE		MR Masculin							3			
BERTHEAU/GUILCHER/JULIEN		MR Masculin ELITE							3			

Légende 1 Premier 2 Deuxième 3 Troisième

Nombre d'athlètes listés

Année	Année de la performance	Total	Elite	Senior	relève	Espoirs	Reconversion
2018	2017	61	3	15	24	17	2
2019	2018	60	9	13	22	15	1
2020	2019	62	6	9	22	24	1
2021	2020	49	6	11	17	15	0
2022	2021	60	6	9	23	22	0

Merci à nos Partenaires !

Partenaires Institutionnels

Partenaires Majeurs



Partenaires Techniques



Partenaires Privés



Partenaires Sportifs et Fédéraux

